

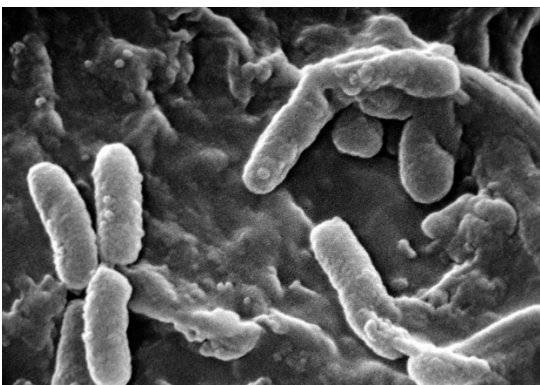


FAQ



🔍 การนำเชื้อโรคที่ได้จากเซลล์ของผู้ป่วยมาใช้ในการ ทำงานวิจัย จัดว่าเป็นการวิจัยในคนหรือไม่

การแยกเชื้อโรคออกมาจาก specimen นั้น (ไม่ว่าจะเป็นเชื้อโรคชนิดใดก็ตาม) แล้วนำเชือนั้นไปทำวิจัย โดยไม่มีการใช้ข้อมูลส่วนบุคคลของผู้ป่วยรายนั้นร่วมด้วย เช่น ประวัติการเจ็บป่วย โรคประจำตัว อาการแสดงของผู้ป่วย และผู้วิจัยไม่ทราบชื่อ นามสกุลของผู้ป่วย ผู้เก็บ specimen ไม่แจ้งข้อมูลที่เป็น “identifiable private information” ของผู้ป่วยให้แก่ผู้วิจัย ผู้วิจัยไม่สามารถ contact เจ้าของ specimen เพื่อขอข้อมูลใดๆเพิ่มเติม และไม่สามารถแจ้งผลการวิจัยแก่เจ้าของ specimen ได้ **จะไม่จัดเป็นการวิจัยในคน**



จะจัดเป็นการวิจัยในคนต่อเมื่อ

- ✓ ผู้วิจัยดำเนินการจัดเก็บ specimen ของผู้ป่วยด้วยตัวเองเพื่อการวิจัย (มี intervention กับผู้ป่วยเพื่อเก็บ specimen)
- ✓ ผู้วิจัยไปขอ specimen ที่เป็น identifiable specimen (ติดสลากชื่อผู้ป่วยไว้กับ specimen) มาใช้เพื่อการวิจัย

ดังนั้น การแยกเชื้อออกมาจาก specimen นั้น ซึ่งอาจจะเป็น tissue จากการทำ biopsy, sputum, tissue fluid ใดๆ ก็ตาม เช่น CSF, pleural fluid, etc. แล้วนำไปเพาะเลี้ยงเป็น pure culture เพื่อเก็บไว้ศึกษาคุณสมบัติของเชื้อโรคนั้น หากผู้วิจัยไม่ได้รับข้อมูลใดๆ ของผู้ป่วยที่เป็นเจ้าของ specimen = anonymous specimen ไม่จัดเป็นการวิจัยในคน การวิจัยเพื่อศึกษาคุณสมบัติเชื้อโรค mycobacteria นั้น จัดเป็น laboratory research